

INTERPROFESSIONAL COLLABORATION IN LONG-TERM CARE AND GERIATRIC REHABILITATION

A SYSTEMATIC REVIEW

Arno J. Doornebosch. MSc.

Public Health en Eerstelijns Geneeskunde

LUMC

Universitair netwerk voor de care sector Zuid Holland



INTERACTION



Interprofessional collaboration in nursing homes

HEIMWEE

DOWN TO
earth





Arno J. Doornebosch. MSc.

- Coordinator UNC-ZH / LUMC
- PhD candidate (*INTERACTION study*)

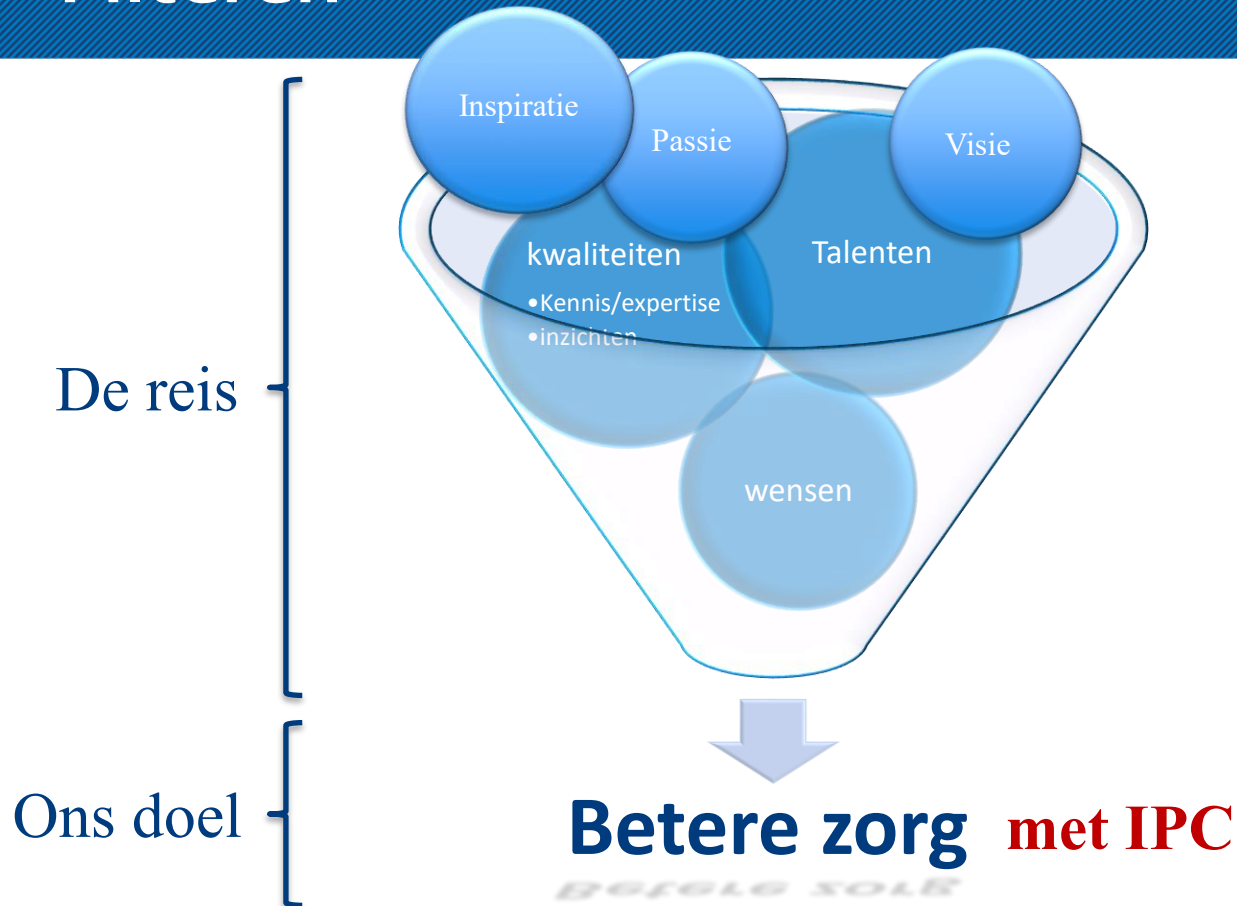


Leids Universitair
Medisch Centrum
(LUMC)

Verpleeghuizen
Zuid-Holland



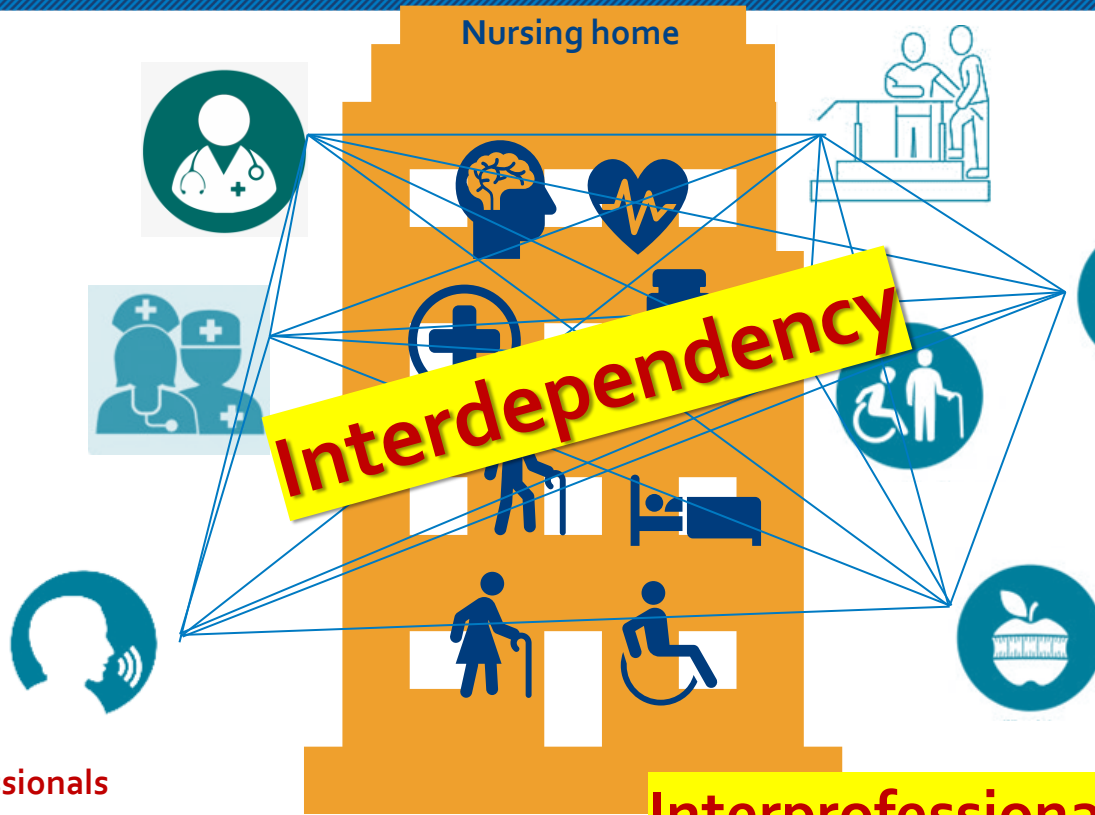
Linking pins
Onderzoekers
Wetenschappelijke
Uit LUMC en verpleeghuizen
onderzoekscommissies



Waarom Interprofessioneel samenwerken?

Nursing homes

Multimorbidity



Healthcare professionals

Interprofessional collaboration

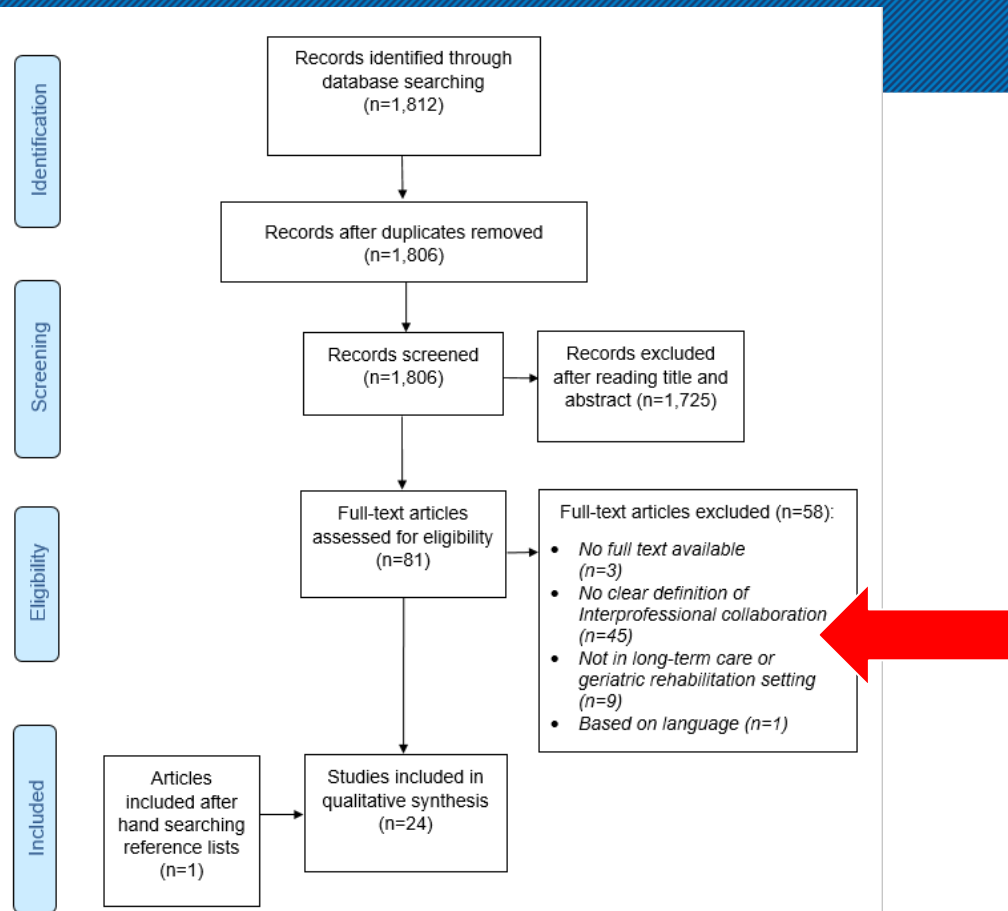
Definitie van interprofessioneel samenwerken:

Meerdere gezondheidszorg medewerkers met verschillende professionele achtergronden werken samen met patiënten, hun families, verzorgers, en groepen voor het leveren van uitgebreide diensten van de hoogste kwaliteit van zorg door de keten heen.

Multiple health workers from different professional backgrounds providing comprehensive services by working with patients, their families, carers, and communities to deliver the highest quality of care across settings

WHO,2010

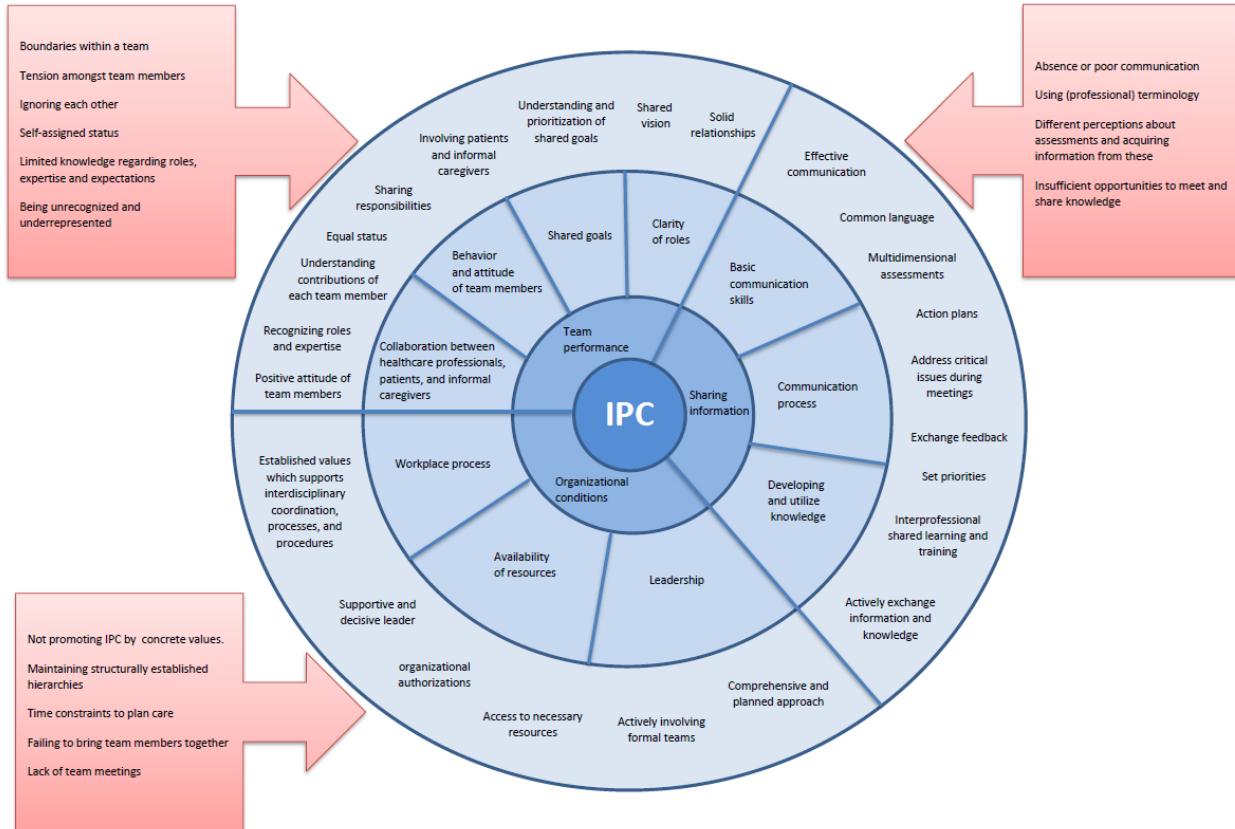
- 1) Het onderzoeken van de bevorderende en remmende factoren van Interprofessioneel samenwerken in de LZ en de GR
- 2) Het geven van een overzicht van instrumenten om Interprofessioneel samenwerken vast te stellen in de LZ en de GR

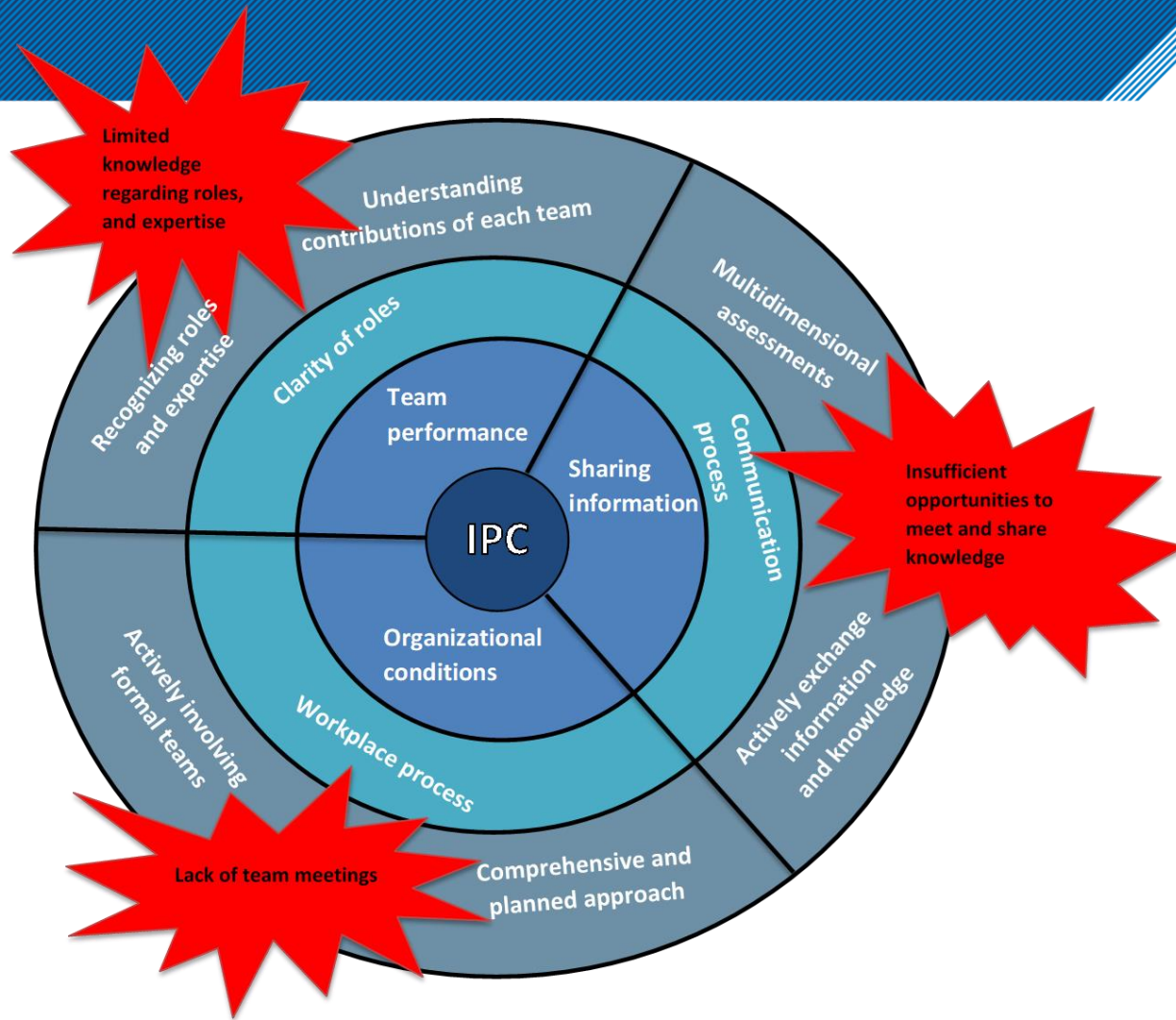




LTC (n=22), GR (n=2)

**Qualitative (n=10) MMAT 92%,
Quantitative (n=6) MMAT 44%,
Mixed method (n=3) MMAT 33%,
Editorials (n=5) MMAT -**







- Uitgebreide omschrijving van instrumenten
- Psychometrische kwaliteit
- Validiteit voor de LZ en de GR



✓ **Bevorderende en belemmerende factoren van IPC in LZ en GR**

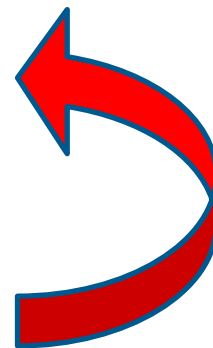
✓ **Drie thema's:**

(1) Team prestatie ++

(2) Organisatorische voorwaarden +

(3) Informatie delen ++

Afhankelijk



✓ **Om de uitgebreide zorg voor oudere patiënten met multimorbiditeit in LZ en GR te optimaliseren**

✓ **IPC vereist integratie, begrip en erkenning van de onderlinge afhankelijkheid door alle betrokkenen**



Verminder
belemmerende
factoren

Stimuleer bevorderende factoren




GR setting



Gebruik een duidelijke definitie



Meet en evalueer



The poster features a central image of two hands holding a glowing Earth against a starry space background with a crescent moon. The text is arranged in a clean, modern layout with a teal and purple color scheme.

WZH
UITNODIGING

Leeratelier
PLANET CARE
DE KUNST VAN HET SAMEN

Reis mee naar planet care en krijg inspiratie van studenten van de minor 'art of caring', leer over interprofessioneel samenwerken en deel ervaringen met collega's.

Jouw reisleiders: Arno Doornbosch (onderzoeker UNC-ZH), Chrissy Ketter (vaktherapeut beeldend WZH), Manon Schook (verpleegkundige WZH), Andries Hiskes en Tom Maassen (onderzoekers en docenten HHS)

Voor wie: Medewerkers, docenten en studenten in zorg en welzijn,
netwerkpartners Werkplaats Sociaal Domein den Haag - Leiden

Datum: maandag 24 januari 2022
Tijd: 14.30 - 16.30 uur

Locatie: digitaal, Zoom-link volgt na aanmelding
Meld je gratis aan via deze [aanmeldlink](#)

Werkplaats Sociaal domein Den Haag en Leiden
WoonZorgcentra Haaglanden
UNCZH
DE HAAGSE HOGESCHOOL



Bedank voor jullie aandacht !



A.J.Doornebosch@lumc.nl



Interprofessional collaboration in nursing homes



<https://www.lumc.nl/org/unc-zh/onderzoek/Interprofessioneelsamenwerken/>